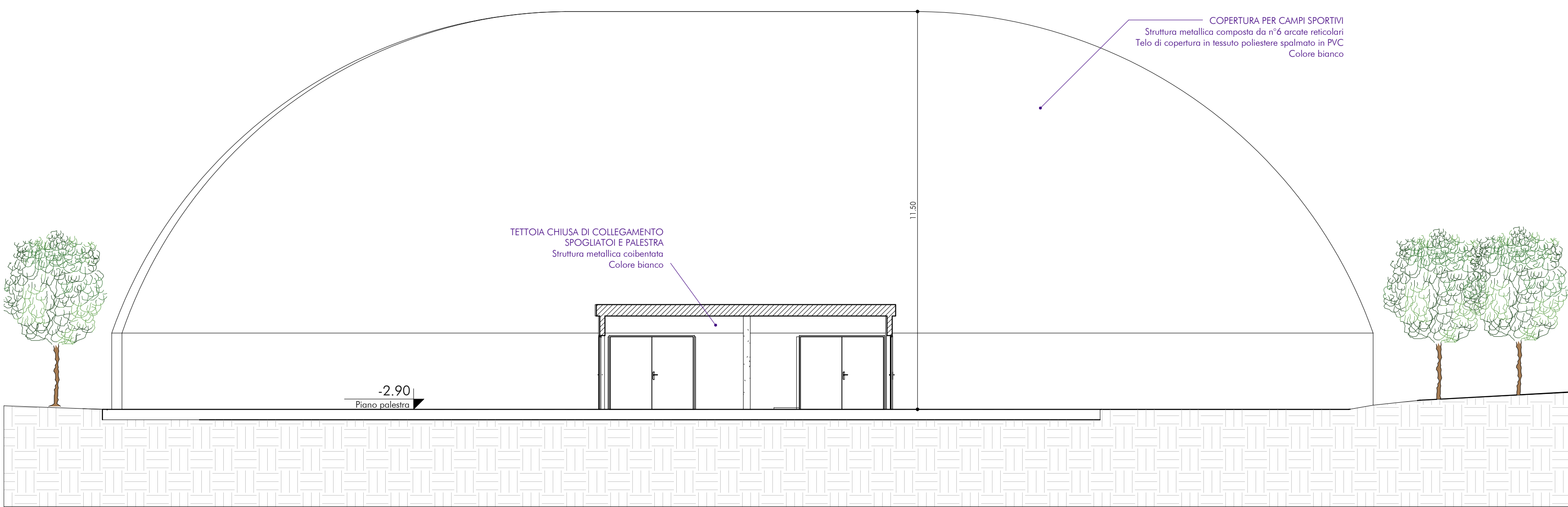
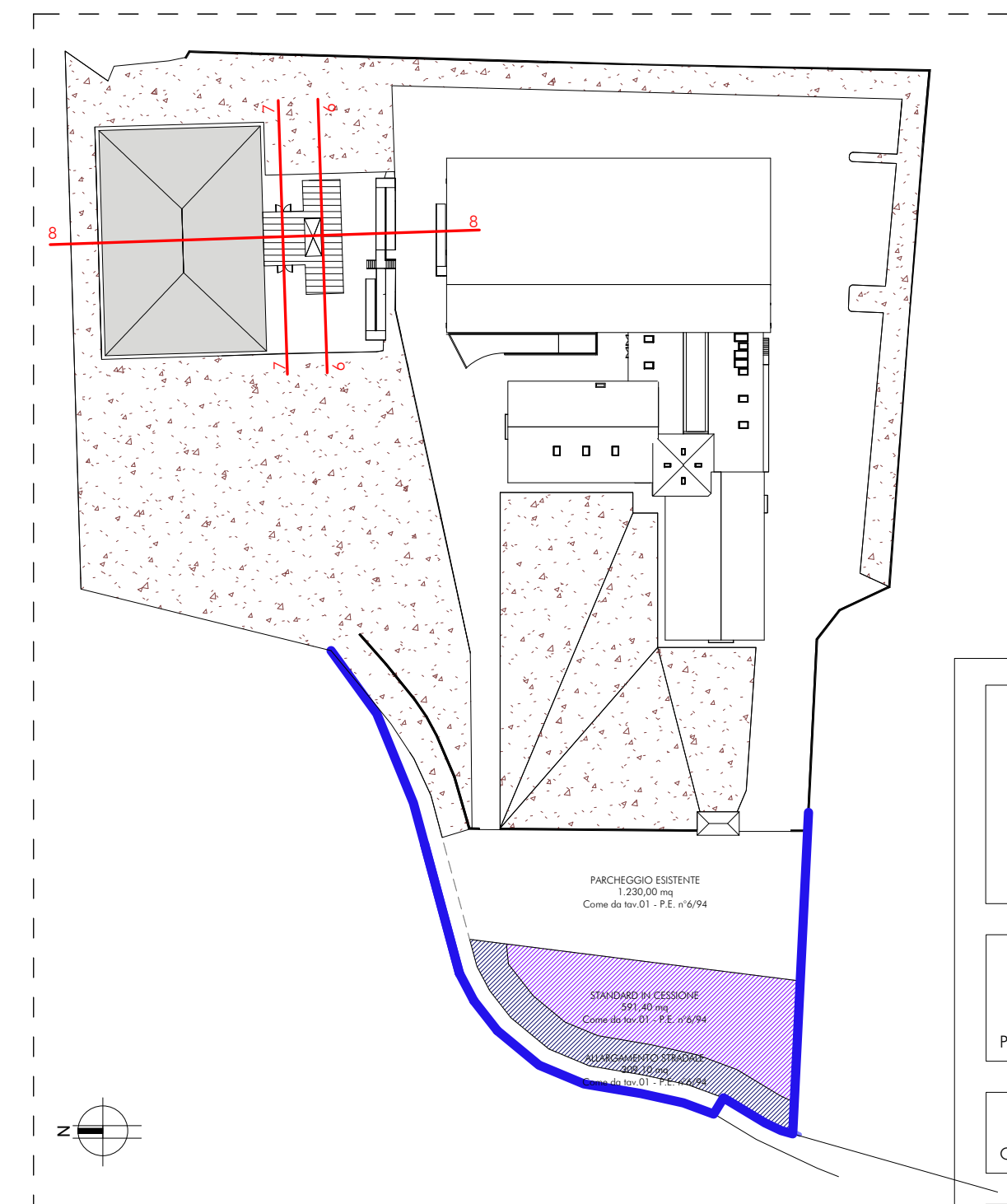


Sezione 8  
1 : 100



Sezione 7  
1 : 100



COMUNE DI MISSAGLIA fraz. MARESSO  
Provincia di Lecco  
RISTRUTTURAZIONE EDIFICIO ESISTENTE PER REALIZZAZIONE SCUOLA PRIMARIA  
E SECONDARIA DI 1° GRADO  
**REALIZZAZIONE PALESTRA E SPOGLIATOI**

COOPERATIVA SOCIALE MASSIMILIANO KOLBE - ONLUS  
Via del Villo, 4/c - Barzanò (LC)

PERMESSO DI COSTRUIRE PER NUOVA PALESTRA SCOLASTICA

ARCHITETTURE COSTRUITE  
RENZO ASCARI GIUSEPPE TREMOLADA ARCHITETTI ASSOCIATI  
VIA PONTIDA, 72 20833 GIUSSANO (MB)  
TEL.0362 354308 FAX. 0362 354708 E-MAIL: aturco@tin.it



PROGETTISTA E D.L.

IL COMMITTENTE

IMPRESA

Integrazione A.C. del 09/10/2015

DISEGNO  
PROGETTO  
PALESTRA E SPOGLIATOI - SEZIONE E PROSPETTI  
Come indicato

Scala

Data  
GIUGNO 2016  
SETTEMBRE 2015

N° TAVOLA  
**04bis**

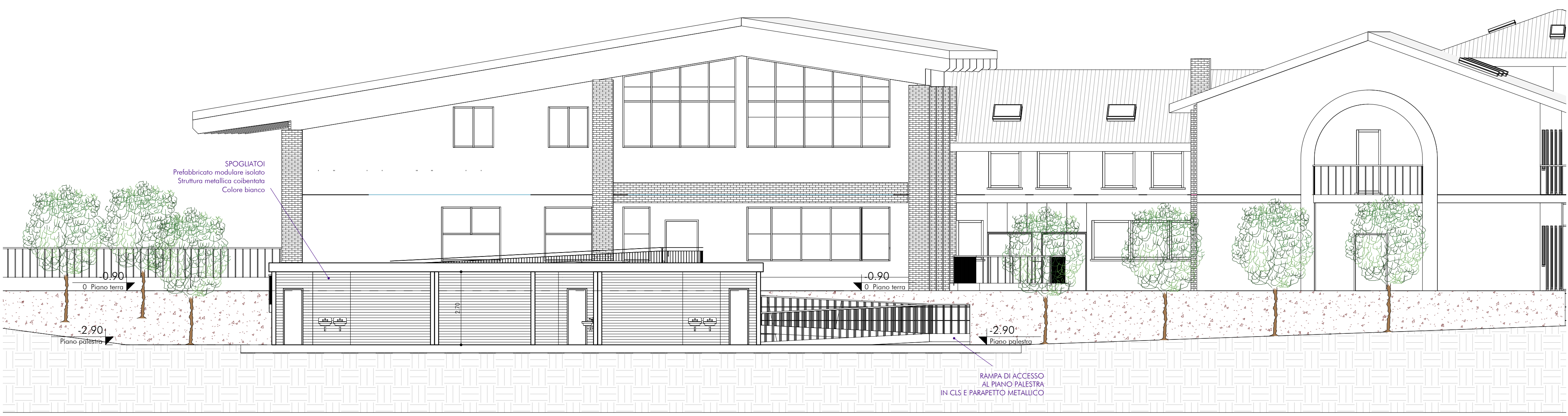
Progettista  
COORDINATORE PROGETTISTA

Autore  
REDAZIONE DISEGNO

CODICE

FILE

QUESTO DISEGNO NON PUO' ESSERE RIPRODOTTO SENZA PREVENTIVA AUTORIZZAZIONE



Sezione 9  
1 : 100